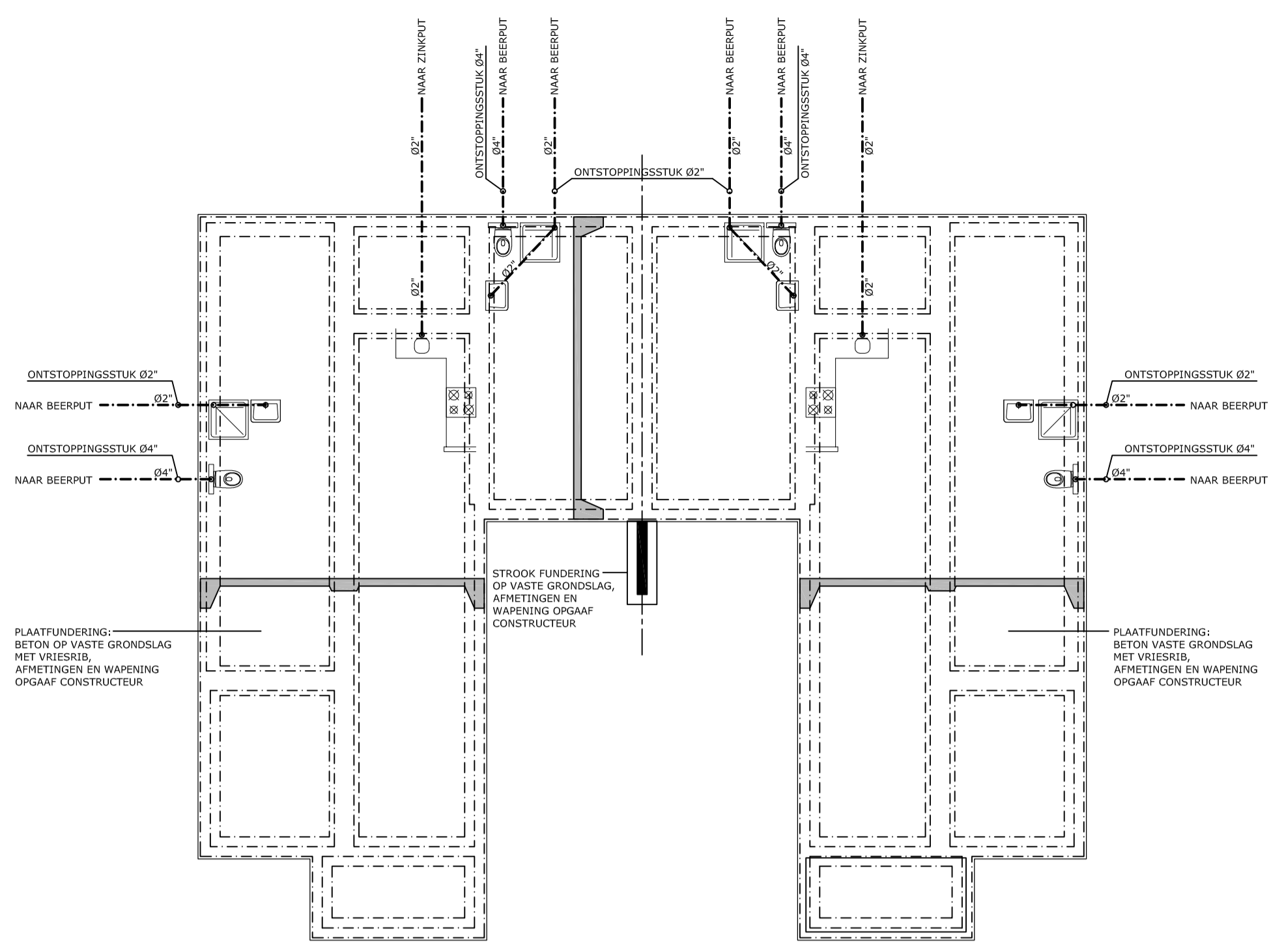




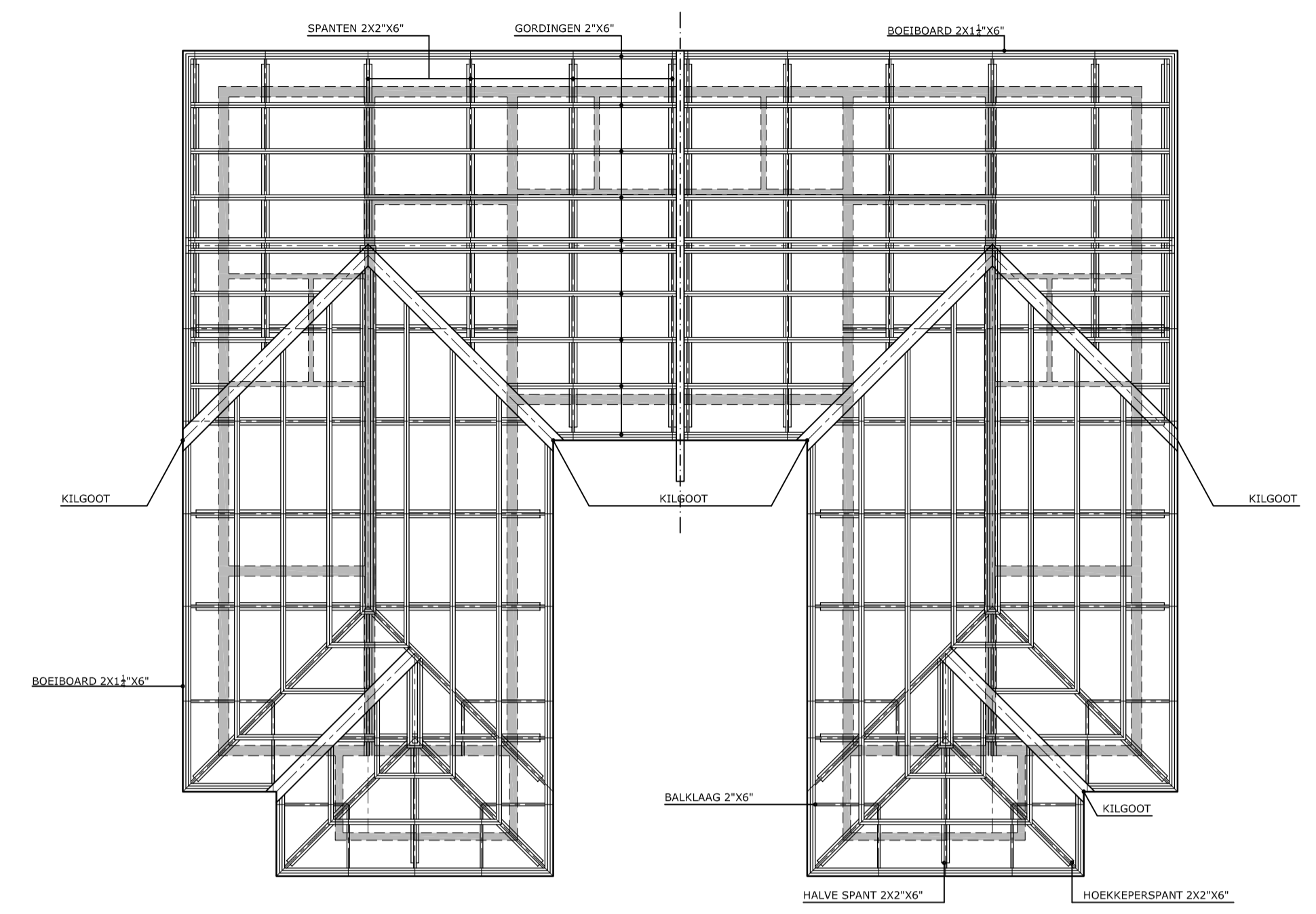
PLATTEGROND

STAALCONSTRUCTIE IN EPS-WANDEN  
MATERIAALKWALITEIT: S235JR, BIJZEN EN  
KOKERS S275 J0, TENZIJ ANDERS VERMELD  
LASSEN A4, EN OF MINIMAAL HALVE PLAATDIKTE  
EN RONDOM AFLASSEN, TENZIJ ANDERS VERMELD  
BOUWKWALITEIT B.8, TENZIJ ANDERS VERMELD.



FUNDERING & RIOLERING

VOOR DE STERKTE, STIJFHEID EN STABILITEIT ALSMEDE  
DE AFMETINGEN VAN DE FUNDERING/WAPENING/VLOER,  
STAAL FRAME, GORDINGEN, HOUTEN BALKLAAG, ALSMEDE  
DE BOUTMUREN, ECT. RAADPLEEG NEN 6 DE BEREKENING/  
TEKENING VAN DE CONSTRUCTEUR/LEVERANCIER

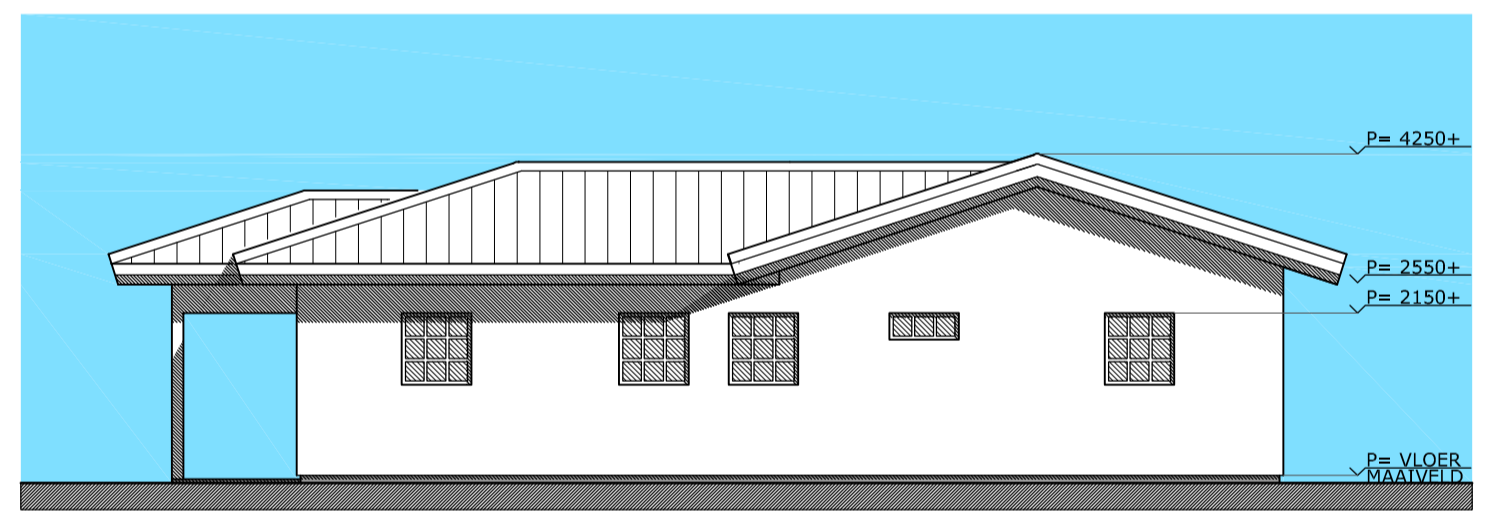


KAPPLAN

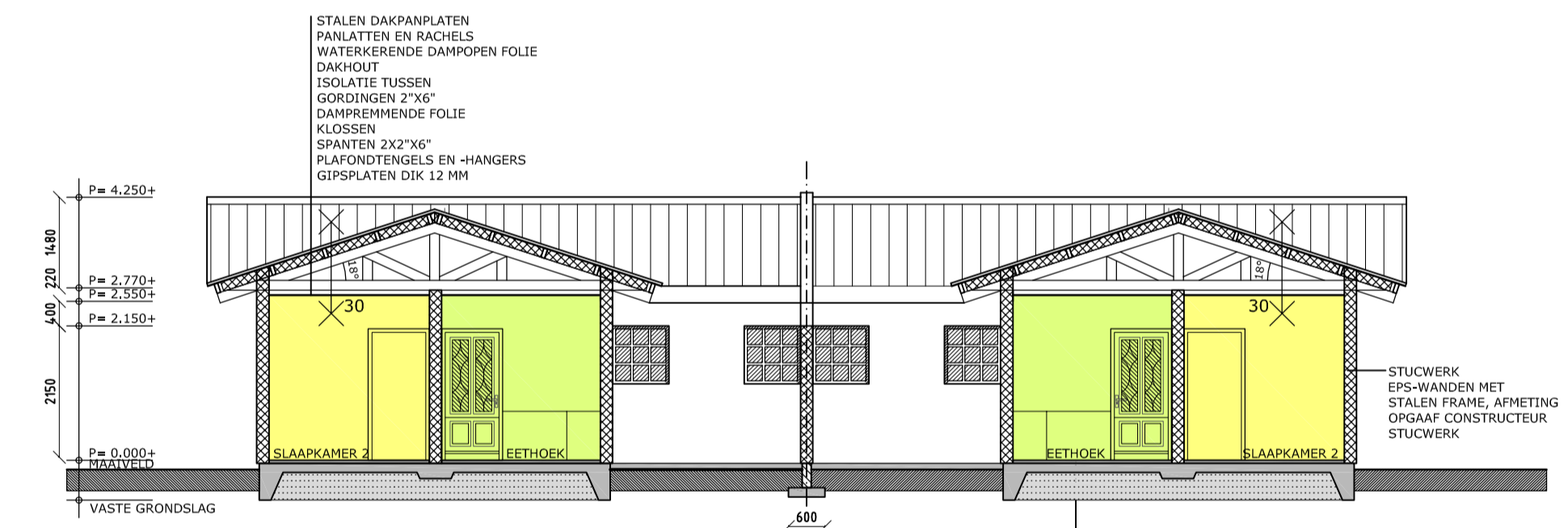
VERANKERING KAP AAN ONDERBOUW VOLGENS  
BEREKENING/ TEKENING CONSTRUCTEUR/LEVERANCIER



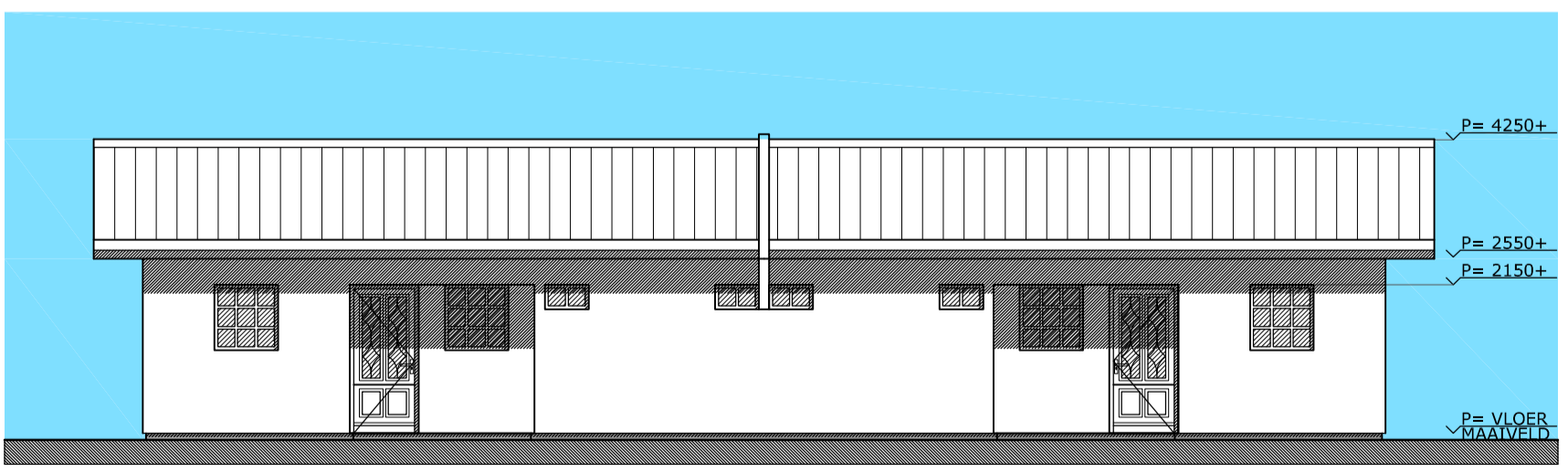
VOORGEVEL



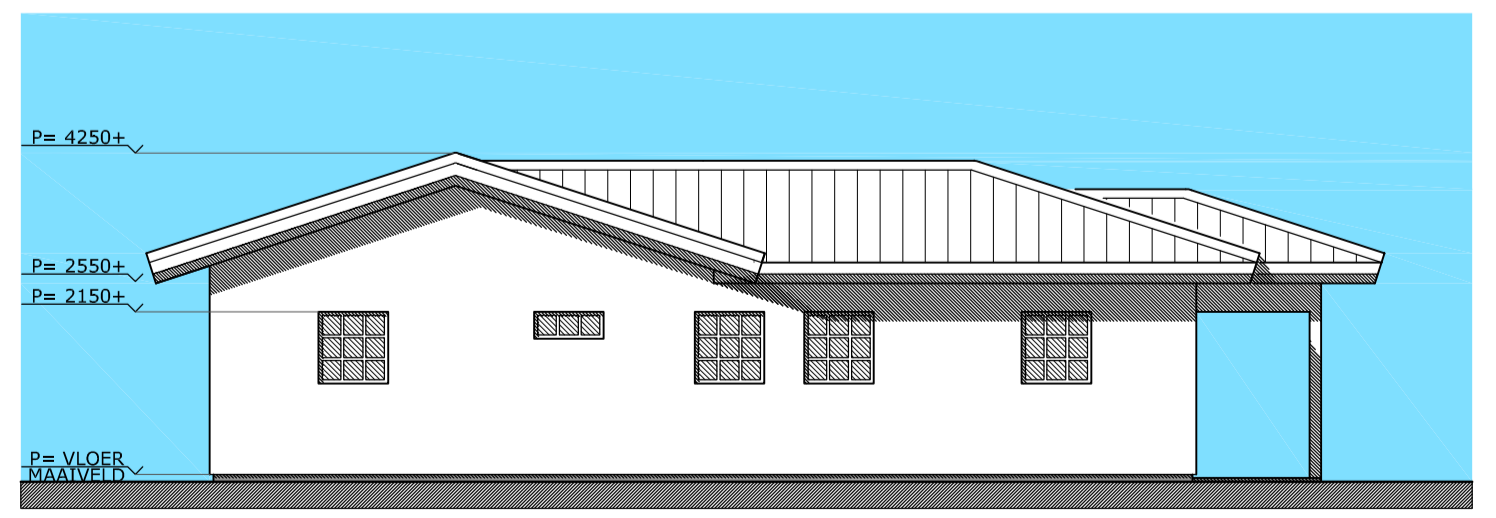
RECHTERGEVEL



DOORSNED E D03- D03



ACHTERGEVEL



LINKERGEVEL

HET DAGLICHT VOLDIET AAN HET BOUWBESLUIT EN NEN 2057  
DE VENTILATIE VOLDIET AAN HET BOUWBESLUIT EN NEN 8088  
WARMTEISOLATIE VAN DE THERMISCHE GEBOUWSCHIL, NIEUWBOUW,  
DAG/GEVEL/MUUR/VLOER/RC=3,5 MK/M, RA = 20 DB(A),  
AL HET NIEUWE GLAS IS HR++ , U WAARDE IS 1,2,  
AL HET GLAS VOLDIET AAN NEN 3569, VEILIGHEIDSGLAS,  
BEGLAZEN VOLGENS NEN 3577,  
HET HANG- EN SLUITWERK VOLDIET AAN NEN 5996, WEERSTAND-  
KLASSE 2, HET BOUWBESLUIT EN HET POLITIEKURWERK  
\*VEILIG WONEN\*. RAMEN EN DEUREN MOETEN VOLDIEN AAN  
INBRAAKWERENDEIJD VOLGENS NEN 5087  
DE LICHT- EN WATERDICHTHEID EN VOCHTVERENDE VOORZIENINGEN  
VAN DE IN- EN UITWENDIGE SCHEIDINGSCONSTRUCTIES MOET  
VOLDIEN AAN NEN 2778 EN NEN 2686. KARAKTERISTIEKE  
GELUIDVERING CONFORM NEN 5077.

ER ZAL NIET EERDER MET DE WERKZAAMHEDEN WORDEN  
BEGINNEN DAN NADAT DE STERKTE,STIJFHEID EN  
STABILITEIT VAN HET BOUWERK NAAR OORDEEL VAN  
DE GEMEENTE OP VOLGENDE VLIEZEMIDDELS OVER TE  
LEGGEN STATISCHE BEREKENINGEN IS AANGEKOND.  
DE GEGEVENS WORDEN UITERLIJK 3 WEKEN VOOR  
AANVANG VAN DE BOUWWERKZAAMHEDEN AANGELEVERD  
TER BEDRIJFDELING  
ELEKTRISCHE INSTALLATIE VOLGENS NEN 1010  
RIOLERINGSCAPACITEIT VOLGENS NEN 3215  
VVA EN HVA RIJDL AANSLUITEN OP GEMEENTERIJDOL  
GASINSTALLATIE VOLGENS NEN 1078 EN NPR 3378  
DRINKWATER VOLGENS BOUWBESLUIT AFDELING 3.18  
VENTILATIE VAN VERBRANDINGSLUCHT VOLGENS BOUWBESLUIT  
AFDELING 3.13 EN NEN 1087  
KARAKTERISTIEKE GELUIDSABSORPTIE VOLGENS BOUWBESLUIT  
AFDELING 3.5 EN NEN 5077  
RUITEN VOORZIEN VAN LETSEL BEPERKEND GELAAGD GLAS  
IN KIZI.NEN, RAMEN EN DEUREN WAARVAN DE GLASLIJN  
ZICH LAGER DAN 850 MM + VLOERPEIL BEVINDT.  
E.E.A. CONFORM NEN 3569 EN NEN 6702

DE HOOFDRAAGCONSTRUCTIE DIJNT EEN WEERSTAND TE HEBBEN  
VAN TENMINSTE 30 MIN. DE BIJ DE BRAND IN REKENING TE  
BRENGEN BELASTINGSCOMBINATIES E.E.A. VOLGENS NEN 6702  
ROOKPRODUCTIE) ALLE CONSTRUCTIE ONDERDELEN DIE AAN EEN ZIJDE  
AAN DE BINNENLICHT GRENZEN HEBBEN VOLGENS NEN 6066 EEN  
ROOKDICHTHEID VAN TEN HOOGSTE 10M-1.  
BRANDVEILIGHEID ALLE CONSTRUCTIE ONDERDELEN MOETEN VOOR DE  
BEPERKING VAN EEN BRANDGEVAARLIJKE SITUATIE, ONTWIKKELING VAN  
BRAND, UITBREIDING VAN BRAND VOLDIEN AAN NEN 6064-6065-6068  
WATEROPNAME: TOILET EN BADKAMER VLOERDEGELS/WANDEN BETEGELEN  
TOT PLAFOND MIN. 260 CM, PLAFOND VOCHTBESTENDIGE PLAFOND PLATEN  
E.E.A. VOLGENS NEN 2778, TEGELS VLOER/WAND-KITVOEG.  
MATERIAAL- EN KLEURKEUZE  
MATERIAAL- EN KLEURKEUZE  
GEVELS.....STUCWERK, WIT  
KIZI.NEN.....SCHILDERWERK, GEBOEDEN WIT  
RAMEN EN DEUREN.....SCHILDERWERK, ANTRACIET  
BOEDELEN.....WBP, SCHILDERWERK, ANTRACIET  
DAKBEDEKKING.....STAALEN DAKPANPLATEN, ANTRACIET

**ARCHITECTENBUREAU H. VAN DER LAAN BV**  
DOLLARLAAN 102A 1784 BG DEN HELDER TEL/FAX 0223-423237 EMAIL V.D.LAAN@MULTIWEB.NL ARCHITECTENREGISTER 1.800126.130

PROJECT 2 APPARTEMENTEN  
PLAATS VERKAVELINGSPLAN NABU VETTER - KAVEL 1 - CURAÇAO  
OPDRACHTGEVER DHR. S. WIESKE, DUINBRINK 25, DEN HELDER  
BETREFT AANVRAAGTEKENING

WERK 12-2759 GET K. A.D. VAN MAASWAAL FORAAT A1 DATUM 06-06-2012  
GEW 30-01-2013 GEW GEW

BLAD 1  
SCHAAI 1:100